

GoPresence Auditorium Premium

Capture cada momento durante suas reuniões, palestras, shows, treinamentos ou eventos de grande porte.



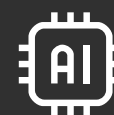
Zoom óptico
12x, 25x ou 31x



Resolução
UltraHD 4k



Protocolo
NDI® | HX 3



Inteligência
artificial

Equipada com uma incrível resolução 4K, **zoom óptico de 12x, 25x ou 31x** sem perda e reprodução de cores excepcional, a Auditorium Premium oferece um desempenho superior.

Além disso, para transmissões de alta qualidade e baixa latência, conte com o mais recente protocolo **NDI® | HX 3** do mercado. Eleve o nível das suas apresentações com **conexão simples USB Plug-and-Play**.



Principais recursos

Inteligência Artificial

A inteligência artificial de rastreamento automático (auto tracking) mantém a câmera focada nos principais elementos do seu evento, possibilitando até mesmo o rastreo automático do palestrante enquanto ele se movimenta.

Câmera PTZ

A câmera PTZ oferece zoom óptico de 12x, 25x ou 31x e 15x digital, e amplo ângulo de visão para ampla cobertura. Com resolução 4K, movimentação rápida e suave.

Tecnologia lider em foco automático

Além de incorporar tecnologia avançada de foco automático preciso, nossa solução inclui sistema de redução de ruído que assegura a nitidez das imagens durante toda a transmissão ao vivo.

Resolução de imagem em 4K

Equipada com sensor CMOS SONY, capaz de capturar imagens em até 4K a 60fps. Sua qualidade de vídeo permanece superior graças ao baixo ruído do CMOS e à avançada redução de ruído 2D/3D.

Interface web

Com gerenciamento remoto, você pode ajustar a IA, pré-visualizar imagens, controlar a funcionalidade PTZ, configurar parâmetros de vídeo e rede, realizar transmissão direta pela câmera, utilizar Multicast, atualizar o firmware e reiniciar a câmera.

Protocolo NDI® IHX 3

Solução de transmissão avançada, permitindo que você capture e compartilhe vídeo em tempo real com a máxima qualidade e baixa latência. Transmita suas videoconferências, streaming ao vivo e produções profissionais com máxima eficiência.



Especificações técnicas

• Zoom óptico:	12x	25x	31x
• Zoom digital:	15x		
• Sensor:	1/2.5" SONY CMOS	1/1.8" SONY CMOS	
• Distância focal:	f=3.85mm ~ 46.2mm	f=7.1mm ~ 171.95mm	f=6.91mm ~ 214.21mm
• Ângulo de visão:	Horizontal: 7.59° (N) ~ 80.4° (W) Vertical: 4.6° (N) ~ 50.0° (W)	Horizontal: 2.5° (N) ~ 59.2° (W) Vertical: 1.4° (N) ~ 34.6° (W)	Horizontal: 1.98° (N) ~ 59° (W) Vertical: 1.12° (N) ~ 34.14° (W)
• Íris:	F1.8 ~ F3.56±5%	F1.61 ~ F5.19±5%	F1.35 ~ F4.6±5%
• Dimensões:	220mm×144mm×159mm		
• Peso:	1,7kg		
• Pixels efetivos:	8.29M 16:9		
• HDMI:	4KP60 / 59 / 50 / 30 / 29 / 25 1080p60 / 59 / 50 / 30 / 29 / 25 1080i60 / 59 / 50 720p60 / 59 / 50		
• SDI:	1080p60 / 59 / 50 / 30 / 29 / 25 1080i60 / 59 / 50 720p60 / 59 / 50		
• USB 2.0:	H.264 - AVC: 3840 x 2160p60 / 1920 x 1080p 60 / 1280x720p 60 H.265 - HEVC: 1920 x 1080p60 / 1280 x 720p 60 MJPG: 3840 x 2160p 30 / 1920 x 1080p 60 YUY2: 800 x 448p25 / 720 x 480p25 / 640 x 360p30 / 432x240p30 NV12: 800 x 448p25 / 640 x 480p30 / 640 x 360p30 / 432 x240p30		
• IP - RTMP - RSTP - SRT - NDI	Main Stream: H.264 e H.265 (3840 x 2160p60 / 1920 x 1080p60 / 1280 x 720p60) Sub Stream: H.264 e H.265 (640 x 480p30 / 640 x 360p30 / 320 x 240p30)		
• Iluminação mínima:	0.05Lux (F1.8, AGC Ligado)		
• DNR (Digital Noise Reduction):	3D DNR		
• Balanço de branco:	Auto / Manual / One push		
• Foco:	Auto / Manual / One push		
• Modo de exposição:	Auto / Manual / AAE Mode (Aperture Automatic) - SAE Mode (Shutter Automatic Exposure) - Bright		
• Abertura diafragma:	Auto / Manual		
• Abertura:	F1.8 ~ F11, closed		
• Obturador eletrônico:	Auto Manual		
• Velocidade do obturador:	1/25 ~ 1/10000		
• BLC (Back Light Compensation):	Ligado / Desligado		
• Ajuste de vídeo:	Exposição, EV, BLC, Flicker, Cor, Brilho, Contraste, Nitidez, P&B, LDC, Focus, NR.		
• SNR (Signal-to-Noise Ratio):	> 50dB		
• Rastreo em tempo real:	Com uma distância de até 6-7 metros, permite ao palestrante andar a velocidades de 1,3-1,7 m/s.		
• AI - Auto Tracking	4 zonas ajustáveis, variando de -110° a +110° na horizontal ou de -27° a +27° na vertical.		
• Presets	255 presets via interface web e 10 presets via controle remoto		

Interface input/output

- Interface de vídeo: HDMI, SDI, NDI® I HX, USB2.0
- Codificação de vídeo: H.264 / H.265 / MJPG / YUY2 / NV12
- Porta de controle: RS-422, RS232 IN-OUT, RS485, NDI® I HX (VISCA over IP), USB2.0
- Protocolo de controle: VISCA / Pelco-D / Pelco-P;
- Baud Rate: 115200/ 9600 / 4800 / 2400bps
- Taxa de bits de vídeo: 64Kbps ~ 66560Kbps.
- Entrada de Áudio: Conexão estéreo de 3,5mm.
- Interface de saída de áudio: HDMI, LAN, USB2.0

- Formato de compressão de áudio: AAC
- Conector Lan: Porta Ethernet 10M/100M/1000M, Suporte PoE+ (802.3at) e NDI® I HX
- Protocolo de rede: IP TCP/IP, HTTP, RTSP, DHCP, RTMP, Onvif, NDI®, SRT, VISCA over IP, HTML5, VISCA, PELCO P/D, GB28181
- Interface de energia: Input Bivolt 100-240V ~ 50- 60Hz 0.8A Output: 12.0V ~ 2.0A - 24.0W
- Protocolo de comunicação USB: UVC (video communication protocol), UAC (audio communication protocol).

Garantia

- 1 ano de garantia

Outros parâmetros

- Temperatura de armazenamento: -10°C ~ +60°C
- Umidade de armazenamento: 20% - 95%
- Temperatura de funcionamento: -10°C ~ +50°C
- Umidade de funcionamento: 20% - 80%
- Fixação: 1/4"

Conteúdo da caixa

- 1x Câmera PTZ
- 1x Controle remoto IR
- 1x Cabo RS232
- 1x Cabo USB 2.0
- 1x Fonte de alimentação bivolt



GoPresence Brasil
www.gopresence.com.br
+55 (11) 4040-3737
contato@gopresence.com.br

Dúvidas: suporte@gopresence.com.br



Versão 3.0 / 2025