

GoPresence Auditorium 2

Prepare-se para surpreender sua audiência com uma câmera que transforma seu evento em um verdadeiro show.



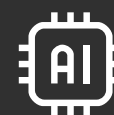
Zoom óptico
20x ou 30x



Resolução
FullHD



Conexão USB
plug-and-play



Enquadramento
automático

Com uma impressionante resolução Full HD, **zoom óptico de 20x ou 30x sem perda** e uma reprodução de cores excepcional, a Auditorium proporciona **desempenho superior** com movimentos suaves.

Seja para reuniões de grande porte, cultos religiosos, palestras ou eventos de grande escala, esta câmera é a escolha ideal para garantir uma experiência imersiva e visual de qualidade.



Principais recursos

Inteligência Artificial

A inteligência artificial de rastreamento automático mantém a câmera focada nos principais elementos do seu evento, possibilitando até mesmo o rastreo automático do palestrante enquanto ele se movimenta.

Câmera PTZ

A câmera PTZ oferece zoom óptico de 20x ou 30x e 15x digital, e ângulo de visão de ampla cobertura. Com resolução Full HD e movimentação rápida.

Tecnologia lider em foco automático

Além da tecnologia que oferece focagem rápida, precisa e estável, nossa tecnologia avançada de redução de ruído assegura uma nitidez excepcional da imagem ao longo de toda a transmissão ao vivo.

Resolução de 1080p a 60fps

Desfrute de uma qualidade de imagem impressionante com a capacidade de gravar e transmitir vídeos em resolução de 1080p a uma taxa de quadros suave de 60FPS, com imagem envolvente e realista.

Flexibilidade de conexões

A Auditorium oferece uma ampla variedade de conexões, incluindo 3G-SDI, saída HDMI, USB 3.0 plug & play, Line In, RS422 e LAN PoE, adaptando-se facilmente às suas necessidades.

Sensor de gravidade embutido

O sensor de gravidade embutido suporta a função de giro automático, que é conveniente para instalação no teto.



Especificações técnicas

• Zoom óptico:	20x	30x
• Zoom digital:	15x	
• Sensor	CMOS HD Sony 1/2.8"	
• Distância focal:	f=5.05~101mm	f=5.2~148.4mm
• Ângulo de visão:	Horizontal: 3.5° (N) ~ 60° (W)	Horizontal: 2.1° (N) ~ 58.1° (W)
• Íris:	F1.8 ~ F2.9	F1.3 ~ F4.8
• Pixels efetivos:	2.07M 16:9	
• Sinal de vídeo	HDMI/SDI: 1080p60, 1080p59.94, 1080p50, 1080p30, 1080p29.97, 1080p25, 720p60, 720p59.94, 720p50 USB3.0: Main Stream: - YUY2/NV12: 1080p@30 / 25 / 20 / 15 / 10 / 5fps - MJPG/H264: 1080p@30 / 25 / 20 / 15 / 10 / 5fps Sub Stream: - YUY2/NV12: 1080p@30 / 25 / 20 / 15 / 10 / 5fps IP - RTMP - RSTP - SRT - NDI: H.264 e H.265 Main Stream: 1080p@60 / 30fps Sub Stream: 1080p@30 / 25fps	
• Iluminação mínima:	0.05Lux (F1.8, AGC Ligado)	
• DNR	2D & 3DDNR	
• Balanço de branco:	Auto / Manual / One push / 3000K a 7000K	
• Foco:	Auto / Manual / One push	
• Abertura diafragma:	Auto / Manual	
• Obturador eletrônico:	Auto / Manual	
• BLC:	Ligado / Desligado	
• WDR:	Desligado / Ajuste de nível dinâmico	
• Ajuste de vídeo:	Brilho, cor, saturação, contraste, nitidez, modo PB, curva gama	
• SNR:	> 55dB	
• Autoflip:	Giroscópio	
• Dimensões:	181mm×115mm×149mm	
• Peso	1,15kg	

Interface input/output

- **Interface de vídeo:** 3G - SDI, HDMI, USB 3.0 Type-B,
- LAN suporte PoE.
- Saída de fluxo duplo (dual stream)
- **Formato de compressão de vídeo:** H.264, H.265
- **Interface de controle:** RS-422
Compatível com RS485, RS232-IN, RS-232-OUT, Suporte cascata.
- **Protocolo de controle:** VISCA / Pelco-D / Pelco-P;
- **Baud Rate:** 115200/ 9600 / 4800 / 2400bps
- **Interface de entrada de áudio:** Entrada de áudio estéreo 3,5mm
- **Protocolo de Rede Múltipla:** ONVIF, GB/T28181, RTSP, RTMP, VISCA OVER IP, IP VISCA, RTMPS, SRT, Suporte RTMP push mode, RTP multicast.
- **Interface IP:** 10M / 100M / 1000M, suporte ao controle de protocolo Visca através da porta IP
- **Interface de energia:** tomada HEC3800 (DC12V)
- **Protocolo de comunicação USB:** UVC (video communication protocol), UAC (audio communication protocol).

Parâmetros PTZ

- **Rotação panorâmica (Pan):** ±170°
- **Rotação de inclinação (Tilt):** -30° ~ +90°
- **Velocidade de controle panorâmico (Pan):** 0.1-100°/seg
- **Velocidade de controle de inclinação (Tilt):** 0.1-45°/seg
- **Velocidade de preset:** Pan: 100°/seg; Tilt: 45°/seg
- **Número de presets:** 255 presets (10 presets no controle remoto)

Inteligência Artificial

- **Auto Tracking:** Rastreamento em tempo real do palestrante
- **Zone Tracking:** Rastreamento por até 4 regiões (Via Interface web)
- **Click Tracking:** Rastreamento e seleção de palestrante por click (Via Interface Web)

Conteúdo da caixa

- 1x Câmera PTZ Auditorium 2
- 1x Controle remoto IR
- 1x Cabo RS232
- 1x Cabo USB 3.0 Tipo-B (1.5 Metros)
- 1x Fonte de alimentação Bivolt

Outros parâmetros

- **Adaptador de alimentação:** AC110V-AC220V para DC12V/1.5A
- **Tensão de entrada:** DC12V±10%
- **Corrente de entrada:** 1A (Máx)
- **Consumo:** 12W (Máx)
- **Temperatura de armazenamento:** -10°C ~ +50°C
- **Umidade de armazenamento:** 20% - 95%
- **Temperatura de funcionamento:** -10°C ~ +50°C
- **Umidade de funcionamento:** 20% - 80%

Versões

- Versão com protocolo NDI® I HX
- Versão sem protocolo NDI® I HX

Garantia

- 1 ano de garantia

GoPresence do Brasil © Todos os direitos reservados



GoPresence Brasil
www.gopresence.com
+55 (11) 4040-3737
contato@gopresence.com.br

Dúvidas: suporte@gopresence.com.br



Versão 3.0 / 2025