

GoPresence PTZ 4K

Uma câmera com qualidade 4K e inteligência artificial avançada: vídeos com desempenho superior.



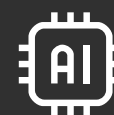
Zoom óptico
10x



Resolução
Ultra HD 4k



Conexão USB
plug-and-play



Rastreio do
palestrante

Com resolução **Ultra HD 4K** e **zoom óptico de 10x**, a PTZ 4K ainda oferece um amplo ângulo de visão de 67.5° para cobertura total da sala.

Possui inteligência artificial que faz o **rastreio em tempo real do palestrante**. Garanta imagens vívidas e realistas com brilho uniforme e excelente reprodução de cores com uma câmera de alta performance.



Principais recursos

Qualidade 4K impecável

Com resolução de imagem até 4K, desfrute da imagem vívida e realista com brilho uniforme e excelente reprodução de cores que a PTZ 4K pode te proporcionar.

Zoom Óptico 10x

Capture detalhes distantes com perfeição, graças ao zoom óptico de 10x, que garante uma experiência de aproximação de imagem inteligente e sem perdas.

Inteligência Artificial

Experimente a tecnologia de inteligência artificial que acompanha o palestrante automaticamente, sem precisar utilizar os controles PTZ manuais. Seus eventos serão muito mais dinâmicos e modernos utilizando o rastreo automático (presenter tracking) a seu favor.

Versatilidade de montagem

A câmera pode ser instalada em qualquer posição, sendo compatível com tripés para se adequar às suas necessidades de gravação.

Compatibilidade ampla

Esta câmera é compatível com diversos sistemas operacionais, tornando-a versátil e fácil de integrar em diferentes ambientes de trabalho.

Suporte a diversas plataformas

Ela também é compatível com uma variedade de plataformas de videoconferência e streaming disponíveis no mercado, garantindo uma experiência perfeita e sem complicações.

Flexibilidade com a conexão USB Plug and play

Para utilizar a PTZ 4K, basta conectá-la ao computador utilizando o cabo USB, sem precisar instalar nenhum driver ou programa adicional.



Especificações técnicas

Câmera

- **Sensor de imagem:** Sensor CMOS de 1/2,8" de alta qualidade
- **Pixel efetivo:** 8.29M, 16:9
- **Sinal de vídeo**
- **HDMI:** 4KP30, 4KP25, 1080P60, 1080P50, 1080P30, 1080P25, 720P60, 720P50, 1080P59.94, 1080P29.97, 720P59.94
- **LAN:** Fluxo principal: 1920×1080 / 1280×720 @30/25/20/15/10/5 fps; Subfluxo: 1280×720 @ 30/25/20/15/10/5fps;
- **USB 3.0:** Fluxo principal: YUY2/NV12: 1920×1080/1280×720 @ 30/25/20/15/10/5fps; MJPG/H264: 3840×2160 / 2560×1440 / 1920×1080 @ 30/25/20/15/10/5fps; Subfluxo: YUY2/NV12: 1920×1080/1280×720 @ 25/20/15/10/5fps; MJPG/H264: 3840×2160/2560×1440/1920×1080 @ 30/25/20/15/10/5fps;
- **Zoom óptico:** 10X
- **Ângulo de visão:** H: 7,6°(N) ~ 67,5°(W)
- **Valor da íris:** F1,76 ~ F3,0±5%
- **Zoom digital:** 16X
- **Iluminação mínima:** 0.5Lux (F1.8, AGC ON)
- **DNR:** 2D E 3D
- **Equilíbrio de branco:** Automático / Manual / One-push / Temperatura de cor especificada
- **Modo de foco:** Automático / Manual / One push
- **Modo de exposição:** Automático / manual / prioridade do obturador / prioridade da íris / prioridade do brilho
- **Abertura:** F1.8 ~ F11, Closed
- **Velocidade do obturador:** 1/25 ~ 1/20000
- **BLC:** Ligado/Desligado
- **Faixa dinâmica:** Desligado, 1 ~ 8
- **Ajuste de vídeo:** Brilho, contraste, saturação, modo W&B, inversão horizontal, inversão vertical, zoom digital, iluminação mínima
- **SNR:** >50dB

Interface

- **Interface:** HDMI, LAN, USB3.0, USB2.0 IN RS232-IN, fonte de alimentação DC12V
- **Interface de saída de vídeo:** HDMI, LAN, USB2.0, USB3.0
- **Formatos de compressão de vídeo:**
 - **LAN:** H.264, H.265
 - **USB 3.0:** MJPG, H264, YUY2, NV12
- **Tomada de rede:** 10M/100M/1000M, porta Ethernet adaptável, suporte a saída de áudio e vídeo.
- **Protocolos de rede:** RTSP, RTMP, ONVIF, GB/T28181, VISCA OVER IP, IP VISCA, RTMPS, SRT, suporte a atualização remota, reinicialização remota, reset remoto.
- **Tomada de controle:** RS232-IN
- **Protocolos de comunicação da porta serial:**
 - VISCA/Pelco-D/Pelco-P; suporta taxa de transmissão de 115200/38400/9600/4800/2400
 - USB: UVC (protocolos de comunicação de vídeo), UAC (protocolos de comunicação de áudio)
- **Fonte de alimentação:** Tomada de alimentação do HEC3800 (DC12V)
- **Adaptador de energia:**
 - **Entrada:** AC110V ~ AC220V;
 - **Saída:** DC12V/2A
- **Tensão de entrada:** DC12V±10%
- **Corrente de entrada:** <1A
- **Consumo de energia:** <12W

Parâmetro PTZ

- **Movimento panorâmico:** -125° ~ +125°
- **Movimento de inclinação:** -30° ~ +30°
- **Velocidade de panorâmica:** 0,1°/s ~ 65°/s
- **Velocidade de inclinação:** 0,1°/s ~ 35°/s
- **Velocidade de inclinação:** 0,1°/s ~ 35°/s

- **Velocidade predefinida:** Pan: 65°/s, Tilt (inclinação): 35°/s
- **Quantidade de predefinições:** Até 255 predefinições (10 via controle remoto)

Outros parâmetros

- **Temperatura de armazenamento:** -10°C ~ +70°C
- **Umidade de armazenamento:** 20% a 95%
- **Temperatura de trabalho:** -10°C ~ +50°C
- **Umidade de trabalho:** 20% a 80%
- **Dimensão:** 151,64 mm x 154,5 mm x 131,25 mm
- **Peso:** 1,0 kg

Função IA

- **Rastreamento em tempo real:** A maior distância de rastreamento pode chegar a 6 a 7 metros, o palestrante pode caminhar a uma velocidade de 3 a 4 mph.
- **Rastreamento de zona:** Suporte à configuração de 4 áreas de rastreamento, suporte horizontal -125° ~ +125°, vertical -30° ~ +30°

Acessórios e opcionais

- Suporte de teto/parede (opcional, vendido separadamente)

Conteúdo da caixa

- 1x Câmera GoPresence PTZ 4K
- 1x Fonte de alimentação
- 1x Cabo de controle RS232
- 1x Cabo USB3.0
- 1x Controle remoto IR
- 1x Manual do usuário
- 1 ano de garantia

GoPresence do Brasil © Todos os direitos reservados



GoPresence
www.gopresence.com
+55 (11) 4040-3737
contato@gopresence.com.br

Dúvidas: suporte@gopresence.com.br



Versão 1.0 / 2025