

GoPresence Ultra

Com resolução 4K, essa câmera possui sistema de duas câmeras, que aprimoram seus recursos de inteligência artificial.



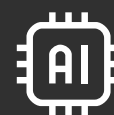
Zoom óptico
12x



Resolução
UltraHD 4k



Conexão USB
plug-and-play



Enquadramento
automático

A GoPresence Ultra se destaca com uma combinação poderosa: a câmera fixa **panorâmica de 120°**, captura os detalhes do ambiente, proporcionando uma visão ampla e imersiva.

Além disso, conta com uma câmera PTZ equipada com uma lente de 90°, oferecendo **zoom óptico de 12x** para capturar detalhes com clareza impressionante.



Principais recursos

Inteligência Artificial

Ao reconhecer os participantes, o equipamento ajusta o ângulo da câmera, proporcionando um enquadramento perfeito e dinâmico conforme novas pessoas entram na reunião.

Câmera PTZ

A câmera PTZ oferece zoom óptico de 12x e 15x digital, e ângulo de visão de 90° para cobertura completa. Com resolução 4K e movimentação rápida.

Câmera panorâmica

A câmera panorâmica, com seu amplo ângulo de visão de 120°, complementa a tecnologia de enquadramento automático, proporcionando uma experiência verdadeiramente imersiva.

Qualidade de imagem 4K

A câmera possui 8,5 milhões de pixels, oferecendo uma resolução máxima de até 4K. Equipado com um sensor CMOS de baixo ruído, garante uma excelente relação sinal-ruído, proporcionando imagens nítidas, detalhadas e com alta qualidade.

Flexibilidade com a conexão USB

Para utilizar a Ultra, basta conectá-la ao computador utilizando o cabo USB, sem precisar instalar nenhum driver ou programa adicional. Esse recurso permite a compatibilidade total da solução com os melhores aplicativos de videoconferência do mercado.

Sensor de gravidade embutido

O sensor de gravidade embutido suporta a função de giro automático, que é conveniente para instalação no teto.



Especificações técnicas

Câmera PTZ

- **Dimensões:** 220 x 144 x 159mm
- **Peso:** 1.7kg
- **Zoom óptico:** 12x
- **Zoom digital:** 15x
- **Sensor:** Sony 1/2.8" HD CMOS
- **Pixels efetivos:** 16:9 - 8.51 megapixels
- **Resolução máxima:** 4K a 30fps
- **Resolução HDMI:** 4KP30, 4KP25, 1080P30, 1080P25, 1080P29.97
- **Resolução USB (Main stream):** YUY2 / NV12: 1920x1080 / 1280x720@30fps
MJPG / H264: 3840x2160 / 1920x1080@30
- **Resolução USB (Sub stream):** YUY2 / NV12: 1920x1080 / 1280x720@30fpf
MJPG / H264: 1920x1080@30
- **Íris:** F1.8 ~ F3.6
- **Iluminação mínima:** 0.5Lux (F1.8, AGC Ligado)
- **Redução de ruído de imagem (DNR):** 2D & 3D
- **Balanco de Branco:** Automático / Manual
- **Foco:** Automático / Manual / One Push
- **Abertura do diafragma:** Automático / Manual
- **BLC (Compensação de luz de fundo):** Ligado / Desligado
- **Ajuste de vídeo:** Brilho, cor, saturação, contraste, nitidez, modo PB, curva gama, exposição
- **Relação sinal-ruído (SNR):** > 50dB
- **Rotação panorâmica (Pan):** -110° ~ +110°
- **Rotação de inclinação (Tilt):** -30° ~ +30°
- **Velocidade de controle panorâmico (Pan):** 0.1°/s~100°/s
- **Velocidade de controle de inclinação (Tilt):** 0.1°/s~70°/s
- **Velocidade de preset:** Pan: 78.8°/s, Tilt: 31.7°/s
- **Número de Presets (interface web):** 255 Presets
- **Número de presets (controle remoto):** 10 Presets
- **Sensor Auto Flip**

Câmera wide - Fixa

- **Ângulo de visão:** 120.2°\101.8°\69.5° (D\H\V)
- **Íris:** F2.0±5%
- **Foco:** F=1.89mm
- **Resolução:** Full HD - 1080p a 30fps

Inteligência Artificial - IA

- **Auto Framing:** Enquadramento automático de participantes por reconhecimento facial
- **Speaker Tracking:** Rastreamento automático por voz (Disponível na versão BETA)

Interface input/output

- **Interface de vídeo:** HDMI, LAN, USB3.0.
- **Formato de compressão de vídeo:**
LAN: H.264, H.265;
USB3.0: MJPG, H264, YUY2, NV12
- **Interface de entrada de áudio:** Entrada linear de faixa dupla de 3.5mm;
- **Interface de saída de áudio:** HDMI, LAN, USB3.0
- **Porta LAN:** Porta LAN Gigabit PoE, suporte ao controle de protocolo Visca através da porta IP
- **Porta serial RS232**

Recursos

- **Sistemas operacionais:** Windows, Mac OSX, Android
- **Compatibilidade com todos os softwares de conferência do mercado,** como Microsoft Teams, Google Meet, Cisco Webex, Zoom, Skype, GoToMeeting e outros
- **Furo do parafuso para tripé:** 1/4
- **6 microfones integrados,** dedicados exclusivamente para IA

Protocolos

- **Protocolo de Rede:** RTSP, RTMP, ONVIF, GB/T28181, VISCA OVER IP, IP VISCA, RTMPS, SRT.
- **Suporte a Dual Stream** USB e IP
- **Interface Web:** Gerenciamento, controle e transmissão

Parâmetros de funcionamento

- **Adaptador de alimentação:** AC 110V-AC 220V para DC12V/2.5A
- **Corrente de entrada:** 1A (Máx)
- **Consumo de energia:** 12W (Máx)
- **Temperatura de armazenamento:** -10°C ~ +60°C
- **Umidade de armazenamento:** 20% - 95%
- **Temperatura de funcionamento:** -10°C ~ +50°C
- **Umidade de funcionamento:** 20% - 80%

Opcionais de áudio

- GoPresence Speaker Premium
- GoPresence Mic Flex

Conteúdo da caixa

- GoPresence Ultra
- 1x Adaptador de energia
- 1X Cabo RS232
- 1x Cabo USB3.0 - 1,5m
- 2x Pilha AAA
- 1x Controle remoto IR
- Tampa de lente para proteção e privacidade
- Guia rápido de instalação

Garantia

- 1 ano de garantia

GoPresence do Brasil © Todos os direitos reservados